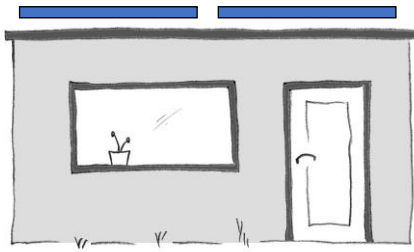
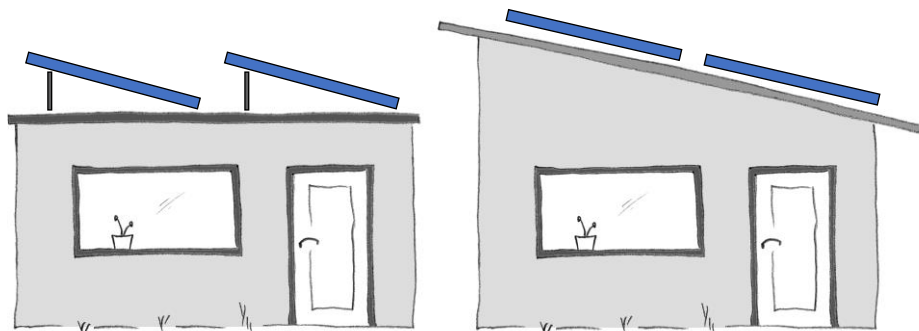


# Einheitliche Neigungswinkel der Module

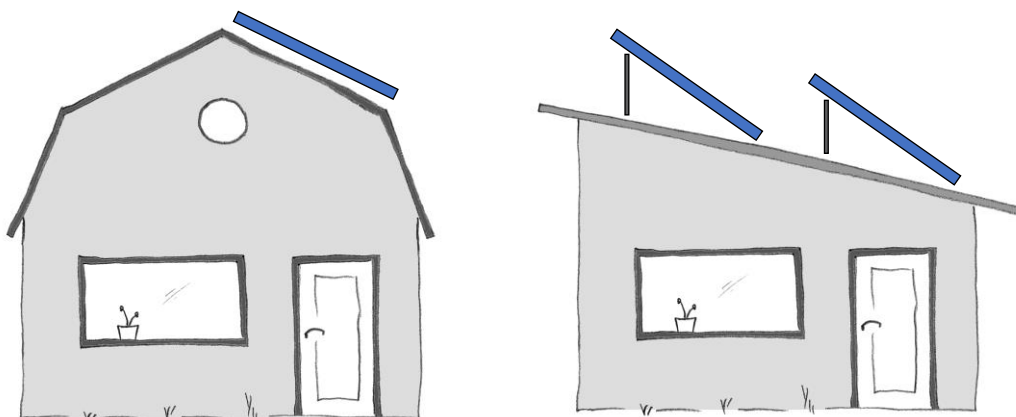
Neigungswinkel der Module  
**< 5 Grad (horizontal)**



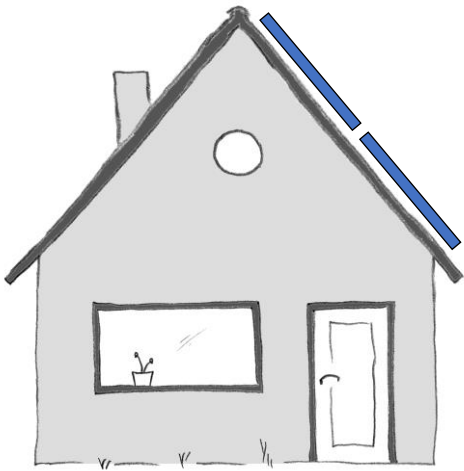
Neigungswinkel der Module  
**5 bis 20 Grad**



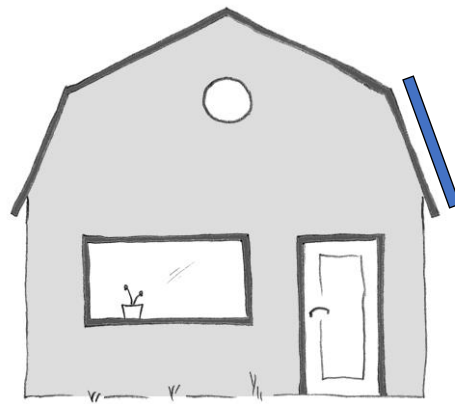
Neigungswinkel der Module  
**21 bis 40 Grad**



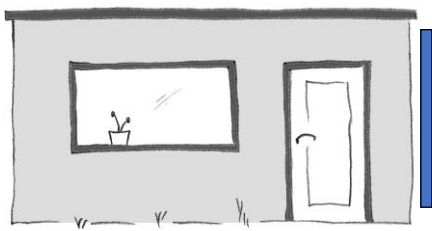
Neigungswinkel der Module  
**41 bis 60 Grad**



Neigungswinkel der Module  
**61 bis 89 Grad**



Neigungswinkel der Module  
**90 Grad (vertikal)**



## Uneinheitliche Neigungswinkel der Module

Die Module haben unterschiedliche  
**Neigungswinkel**

